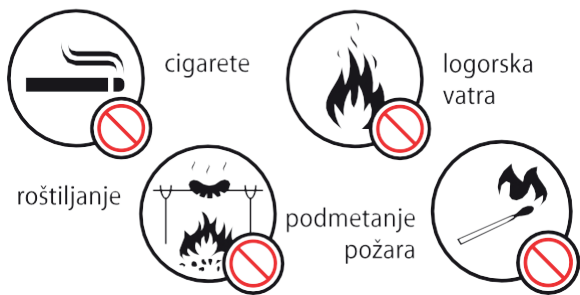


SKORO POLOVINA ŠUMSKIH POŽARA SU PROUZROKOVANI LJUDSKIM FAKTOROM, KAO ŠTO SU:



KAKO DA SE PRIPREMITE



PRVU POMOĆ



ZAŠTITI OD POŽARA



EVAKUACIJU



POŽARE

ZAPAMTITE...

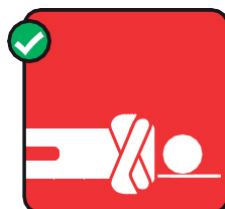
Šta da radite ukoliko se vaša odjecá zapali?



ZAUSTAVITE SE!



BACITE SE NA TLO!



KOTRLJAJTE SE PO TLU!

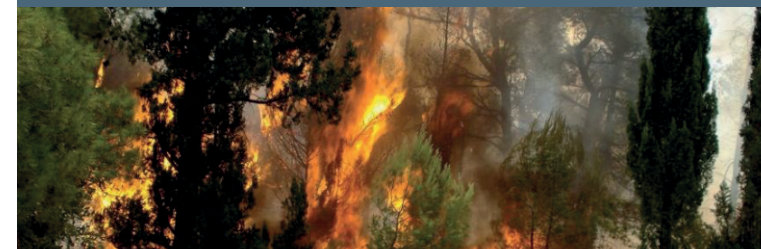


ŠUMSKI POŽARI

BEZBJEDNOSNA UPUTSTVA



PREVENCIJA KATASTROFA
U CRNOJ GORI



AKO STE U PRIRODI

1. Ne palite smeće ili suhu travu i grančice na otvorenom prostoru tokom ljetnjih mjeseci.
2. Ne koristite roštilj na otvorenom prostoru, u šumi ili na mjestima u blizini suve trave.
3. Izbjegavajte radnje koje mogu izazvati požar (sve što izaziva varnice).
4. Ne bacajte upaljene cigarete ili smeće, posebno staklo, u šumu. Postoji opasnost od požara.
5. Poštujte znakove zabrane pristupa tokom perioda visokog rizika od požara.

AKO SE VAŠA KUĆA NALAZI U ŠUMI ILI U NJENOJ BLIZINI

1. Izgradite zid oko svoje kuće u krugu od najmanje 10 metara rastojanja od suve trave, lišća, borovih iglica i grana.
2. Skratite drveće na visinu manju od 3 metra, u zavisnosti od starosti i stanja.
3. Uklonite suve grane sa drveća i žbunja.
4. Ne ostavljajte grane drveća da dodiruju zidove, krov i balkone kuće.
5. Posijecite grane drveća tako da su najmanje 5 metara udaljene od kuće.
6. Skratite grane drveća tako da budu udaljene najmanje 3 metra jedna od druge. U cilju još veće zaštite uklonite drveće i žbunje oko kuće u krugu od 10 metara.
7. Nemojte stavljati plastične oluke ili vodovodne cijevi na zidove kuće ili roletne od zapaljivih materijala na prozore i vrata.
8. Provjerite da lisu kape na dimnjacima i ventilacijama kuće napravljeni od nezapaljivih materijala neprobojnih za varnice.
9. Nemojte skladištiti zapaljive materijale u blizini kuće.
10. Stavite drva za ogrijev u zatvoreni prostor ili u zaštićene prostorije.
11. Ne ostavljajte otkrivene posude za gorivo u blizini kuće.
12. Kupite odgovarajuće aparate za gašenje požara i servisirajte ih.
13. Obezbijedite područje koje se treba zaštititi crijevima za navodnjavanje ili nečim sličnim, kao i crijevom i običnom pumpom koja može raditi bez struje.

KADA DOĐE DO POŽARA

1. Odmah pozvati Operativno-komunikacioni centar 112 Direktorata za zaštitu i spašavanje MUP-a na broj 112 ili opštinsku službu za zaštitu i spašavanje na broj 123.
2. Dajte što preciznije informacije o:
 - Tačnoj lokaciji gdje se nalazite;
 - Lokalitetu i pravcu širenja požara;
 - Tipu vegetacije koja je zahvaćena požarom.



UKOLIKO SE POŽAR Približava VAŠOJ KUĆI

1. Ne stvarajte paniku.
2. Prenesite sve zapaljive materijale koji se nalaze u blizini vaše kuće u zatvoreno i zaštićeno područje.
3. Zatvorite sve otvore (dimnjaci, prozori, vrata, itd.), tako da vrela pepeo ne može da prodre u kuću.
4. Isključite dovod za gas i / ili tečno gorivo unutar i izvan kuće.
5. Uklonite tende sa balkona i prozora.
6. Omogućite pristup vatrogasno-spasilačkim vozilima tako što ćete otvoriti kapije.
7. Postavite merdevine na spoljni zid kuće suprotno od pravca širenja požara kako bi se obezbijedio direktan pristup krovu.
8. Povežite crijeva za vodu tako da se pokrije ukupna površina kuće.
9. Ukoliko je smanjena vidljivost, uključite unutrašnja i spoljašnja svjetla da bi se vidjelo kroz dim.

ČIM SE POŽAR UGASI

1. Izađite iz kuće i ugasi sve ostatke požara.
2. Provjerite vajte u redovnim intervalima, najmanje narednih 48 sati, ostatke požara u okolini kuće.

UKOLIKO JE POŽAR U BLIZINI VAŠE KUĆE

1. Nemojte napuštati kuću, osim ukoliko je izlaz u potpunosti bezbjedan.
2. Ne ulazite u vozilo. Vjerovatnoća da preživite u kući od nezapaljivih materijala je znatno veća nego u vozilu.
3. Ukoliko ostanete u kući:
 - Zatvorite vrata i prozore;
 - Blokirate pukotine vlažnom tkaninom kako biste spriječili da dim uđe;
 - Uklonite zavjese sa prozora;
 - Namještaj koji je u blizini prozora i vrata premjestite na sredinu sobe;
 - Zatvorite unutrašnja vrata kako biste usporili širenje požara;
 - Napunite kadu, umivaonik i kante vodom;
 - Okupite se svi zajedno u jednu sobu;
 - Provjerite da li imate lampe i rezervne baterije, u slučaju nestanka struje.
4. Ukoliko je kuća napravljena od drveta, potražite utočište u postojećem zidanom objektu.
5. Ukoliko je naređena evakuacija, strogo pratite uputstva nadležnih i puteve evakuacije.

